

## CONTENIDO

NUESTRA FILOSOFÍA

UN POCO DE HISTORIA

SERVICIOS RESIDENCIALES

SERVICIOS CORPORATIVOS

ESTRUCTURA ORGANIZACIONAL

NUESTROS CLIENTES

POR QUÉ CONTRATAR A **LUMBRA CORPORATE & HOME SYSTEMS?**

## NUESTRA FILOSOFÍA

### MISION

Aplicar la más alta tecnología para optimizar el estilo de vida de nuestros clientes ofreciendo confort, status, tranquilidad y seguridad.

### VISION

Convertirnos en un plazo no mayor de 5 años en una empresa de clase mundial; ejemplo de nuestra administración de proyectos y apoyados en una estrategia comercial de mejora continua generando mayores rendimientos año con año.

### VALORES

- 1.- LEALTAD** fortalecer constantemente el ser íntegros y fieles con uno mismo y con la empresa, buscando apegarse a su filosofía.
- 2.- TRABAJO EN EQUIPO** Tener confianza en que cada integrante estará cumpliendo con el equipo, cumpliendo con sus objetivos y siempre estará dispuesto apoyar y aportar visiones diferentes mejorando las soluciones de los problemas.
- 3.- CARACTER** Estar en calma para siempre controlar racionalmente. Las situaciones con terceros y con uno mismo asegurando que se cumplan los objetivos de la empresa.
- 4.- COMUNICACION** Asegurarse que los involucrados reciban, entiendan y ejecuten el manejo de la información completa y a tiempo.
- 5.- DISCIPLINA** Trabajar comprometidos y cumplir con los objetivos con la coherencia debida apegándose a los procedimientos establecidos con la empresa.
- 6.- EFICIENCIA** Utilizar el entusiasmo que mis metas personales producen para ser siempre eficaz y alcanzar con éxito los resultados.

## UN POCO DE HISTORIA

**LUMBRA CORPORATE & HOME SYSTEMS** antes Sistemas RESIDENCIALES Y CORPORATIVOS **SIS RES CORP**, surge en la ciudad de Guadalajara, Jalisco, en Noviembre de 1999 con el objetivo de diseñar e integrar sistemas electrónicos y eléctricos para satisfacer las necesidades del mercado entonces incipiente de automatizar e integrar residencias en construcción.

Con el tiempo, los satisfechos propietarios de dichas residencias, nos fueron llevando a proyectos corporativos, donde nos hicimos cargo de los sistemas que necesitaban en sus compañías. **LUMBRA CORPORATE & HOME SYSTEMS** procedió a establecer los lineamientos de la nueva estructura y sus procedimientos se revisan año con año para ofrecer mejores sistemas a sus clientes que día a día tienen mayores necesidades y nos honran con confiarnos nuevos retos.

Asimismo, hemos atendido proyectos en Cabo San Lucas, Hermosillo, León, Morelia, Puerto Vallarta, Tapalpa, Tlajomulco, Zamora, etc.

El establecer alianzas con compañías fabricantes de los mejores productos del mercado se hizo la estrategia de primer nivel, misma que nos lleva a ser distribuidores directos de las marcas **CRESTRON, RUNCO, STEWART SCREENFILM, BANG & OLUFSEN Y MERIDIAN**.

Asimismo, hemos buscado concentrar nuestros esfuerzos de entrenamiento y capacitación, además de los entrenamientos de las marcas anteriores, siendo miembros de CEDIA (Custom Electronics and Design Installation Association).

Hoy, contamos con la experiencia de más de 8 años en el mercado atendiendo diferentes niveles de proyecto y obteniendo la confianza de nuestros clientes. Confianza derivada del compromiso, dedicación y conocimiento de quienes aquí trabajamos en beneficio de nuestros clientes, proveedores y amigos.

## SERVICIOS RESIDENCIALES

La aplicación residencial es para aquellos que buscan integrar la mayor cantidad de sistemas eléctricos o electrónicos en **un solo sistema** práctico, útil y fácil de usar.

La elegancia y distinción de dichos sistemas son parte fundamental del concepto del proyecto.

Los sistemas que ofrecemos son:

1. Integración y control
2. Control de Iluminación
3. Distribución de video
4. Audio ambiental
5. Alarma de intrusión y Detección de incendio
6. Telefonía
7. Red de datos
8. CCTV
9. Cine en casa
10. Protección de línea y energía
11. Control de cortinas
12. Control de aire acondicionado
13. Control de fuentes de agua, bombas, contactores, etc.
14. Control e incorporación IP desde Internet para cualquiera de los sistemas arriba mencionados

## SERVICIOS CORPORATIVOS

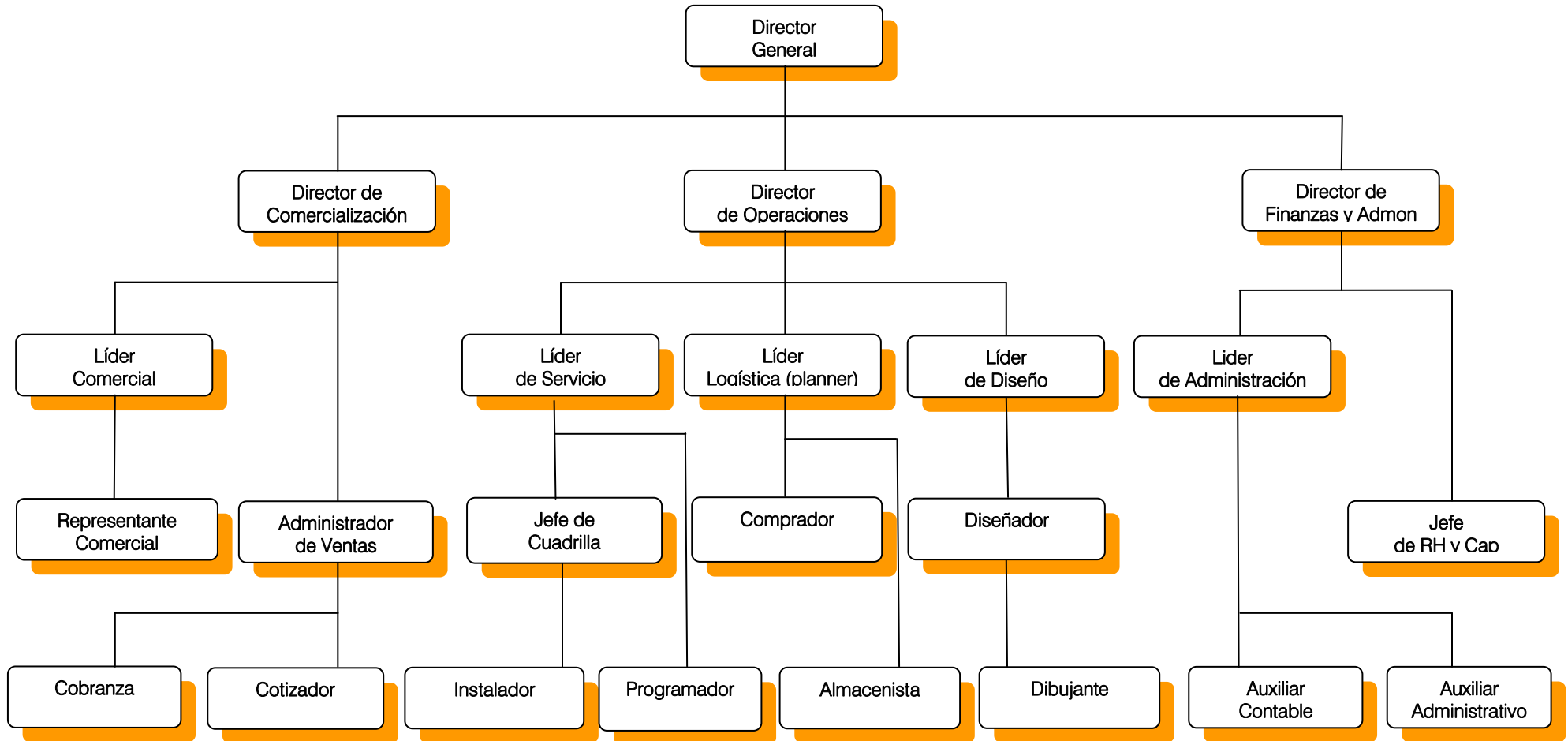
La aplicación corporativa es para todos aquellos proyectos con necesidades específicas de problemas complejos. Mismos que, con ayuda de la aplicación poderosa de la tecnología, se convierten en tareas sencillas y fácilmente administrables, obteniendo la mayor rentabilidad en la relación costo – beneficio.

Nuestra aplicación incluye los proyectos de hotelería, salas de juntas, empresas industriales, empresas de turismo, empresas corporativas, etc.

Algunos de los sistemas que ofrecemos son:

1. Sala de juntas
2. Videoconferencia
3. Tercera dimensión
4. Proyección intercalada
5. Telefonía
6. Red de datos
7. CCTV
8. Alarma de intrusión, detección de incendio,
9. Control de acceso
10. Audio ambiental y voceo
11. Conectividad
12. Control de cortinas
13. Detección de incendio
14. Protección de línea y energía
15. Control de aire acondicionado
16. Control de fuentes de agua, bombas, contactores, etc.
17. Control e incorporación IP desde Internet para cualquiera de los sistemas arriba mencionados

## ESTRUCTURA ORGANIZACIONAL



## NUESTROS CLIENTES

Algunos de nuestros clientes residenciales y corporativos de la Ciudad de Guadalajara y ciudades cercanas:

Residenciales	Corporativos
<p>Ing. Higinio Gomez Arq. Denise Sheridan Puerta de Hierro</p>	<p>Rancho 3 Potrillos Sr. Vicente Fernández Tlajomulco de Zúñiga, Jalisco</p>
<p>Arq. Ernesto Sánchez Torre Murano Guadalajara Jalisco</p>	<p>Unidad de Patología Clínica Dr. Guillermo Santoscoy Guadalajara, Jalisco.</p>
<p>Lic. Alejandro Aceves Arq. Alejandro Mitchell Loma Larga Guadalajara, Jalisco</p>	<p>Mantra Club Sr. Ricardo González Guadalajara, Jalisco</p>
<p>Lic. Rodolfo González Arq. Gómez Laris Puerta de Hierro Guadalajara, Jalisco</p>	<p>Umami Arq. Galo Vera Guadalajara, Jalisco</p>
<p>Dr. José Luís Saikale Arq. Rafael Barragán Virreyes Guadalajara Jalisco.</p>	<p>Láser Choza (Clínica Oftálmica) Arq. Galo Vera Guadalajara, Jalisco</p>
<p>Lic. Armando de la Torre Ing. José Luís Solórzano Puerta de Plata Guadalajara, Jalisco</p>	<p>Centro de Espectáculos VFG Sr. Gerardo Fernández Guadalajara, Jalisco</p>

Residenciales	Corporativos
<p>Ing. Juan Pedro García arce Muñiz Ing. César Alcaraz Puerta de Hierro Zapopan, Jalisco</p>	<p>Mayra Digital Arq. Ricardo Plascencia Guadalajara, Jalisco</p>
<p>Sr. Oswaldo Sánchez Arq. Omar Lozada Versalles, Valle Real Zapopan, Jalisco</p>	<p>Torre Aíra Arq. Ricardo Gutiérrez Guadalajara Jalisco.</p>
<p>Sr. Ezio Figueroa Acueducto Guadalajara, Jalisco</p>	<p>Torre La Reserva Ing. Jorge Goldberg Guadalajara Jalisco</p>
<p>Lic. Antonio Leañó Loma Larga Guadalajara, Jalisco</p>	<p>Torre Citadel Arq. Héctor Ríos Guadalajara, Jalisco</p>
<p>Lic. Fernando García Murillo Arq. Carlos de la Torre Cabañas Tapalpa, Jalisco</p>	<p>Corporativo Gatorade Lic. Jorge Mata Guadalajara, Jalisco</p>
<p>Sr. Gerardo Fernández Arq. Ramiro Barajas Puerta de Hierro Zapopan, Jalisco</p>	<p>Tequila Herradura Lic. Romo Guadalajara, Jalisco</p>
<p>Ing. Arturo Godínez Ing. Alberto Mora Ibáñez Colinas Universidad Guadalajara, Jalisco</p>	<p>Marina Chacala Bufete de Ingenierías Puerto Vallarta, Jalisco</p>

## En Cabos San Lucas y San José del Cabo

Residenciales	Corporativos
<p>Lic. Ernesto Coppel Kelly            Arq. Fernando Molins            Sunset Beach            Los Cabos San Lucas, B.C.S.</p>	<p>Aries Grupo Constructor            Ing. Daniel Langarica            Los Cabos San Lucas, B.C.S.</p>
<p>Lic. Erick Kaufmann            Ing. Daniel Langarica            Aries Grupo Constructor            Palmilla            Los Cabos San Lucas, B.C.S.</p>	<p>La Querencia, Edificio Principal            Sr. Jorge Carrera            San José del Cabo, B.C.S</p>
<p>Casa Fondren + Morgan            Arq. Antonio Carrera            Constructora MCA            Puerto Los Cabos            San José del Cabo, B.C.S.</p>	<p>La Querencia, Restaurante            Ing. Alejandro Cantú            San José del Cabo, B.C.S</p>

## POR QUÉ CONTRATAR A LUMBRA CO. & HOME SYSTEMS?

- Por sus más de 8 años de experiencia en proyectos residenciales y corporativos
- Por sus capacidad de administración de proyectos en tiempo y forma
- Por el compromiso de excelencia en el servicio
- Por sus capacidades de diseño e ingeniería, con más de 15 años de experiencia en el mercado.
- Porque somos el número #1 de integración residencial en Jalisco
- Porque somos de los primeros 5 en integración electrónica en todo el país
- Por su estructura organizacional, existe una persona especializada para cada actividad y un responsable en contacto directo con las necesidades e inquietudes de nuestros clientes.
- Por el amplio reconocimiento de los mejores proyectos de nuestra zona de influencia.
- Por el respaldo de nuestras marcas



- Por el esfuerzo constante de la aplicación de sistemas de mejora continua
- Por el respaldo de los productos de las marcas que ofrecemos.
- Y, por sobre todo, por la garantía que ofrecemos de que su proyecto sobrepasara sus expectativas.